

mgr inż. arch. Adrian Noskowicz
Prof. dr hab. arch. Danuta Kłosek-Kozłowska
architect, urban historian, urban planner
v-president of CIVVIH-ICOMOS (2011-2021)
President of CIVVIH Sub Committee on Heritage Cities for Central and Eastern Europe
head of Postgraduate Studies "Protection of the Cultural Heritage of Cities"

Droga i cel

Idea wędrówki, jako proces redefinicji ciągłości przestrzeni publicznej, na przykładzie Malborka. Zagospodarowanie przestrzeni miejskiej pomiędzy dworcem, a Zamkiem Krzyżackim, Obiektem Światowego Dziedzictwa UNESCO

Krzyżackim, Obiektem Światowego Dziedzictwa UNESCO
przebiegiem miejskiej pomiędzy dworcem, a zamkiem



Malbork

Droga równie ważna co cel. Idea projektu jest ukazaniu wartości drogi do celu, jakim jest Zamek Krzyżacki w Malborku, Obiekt Światowego Dziedzictwa UNESCO.

Stworzenie wyrazistych połączeń ważnych obiektów i przestrzeni miejskich.

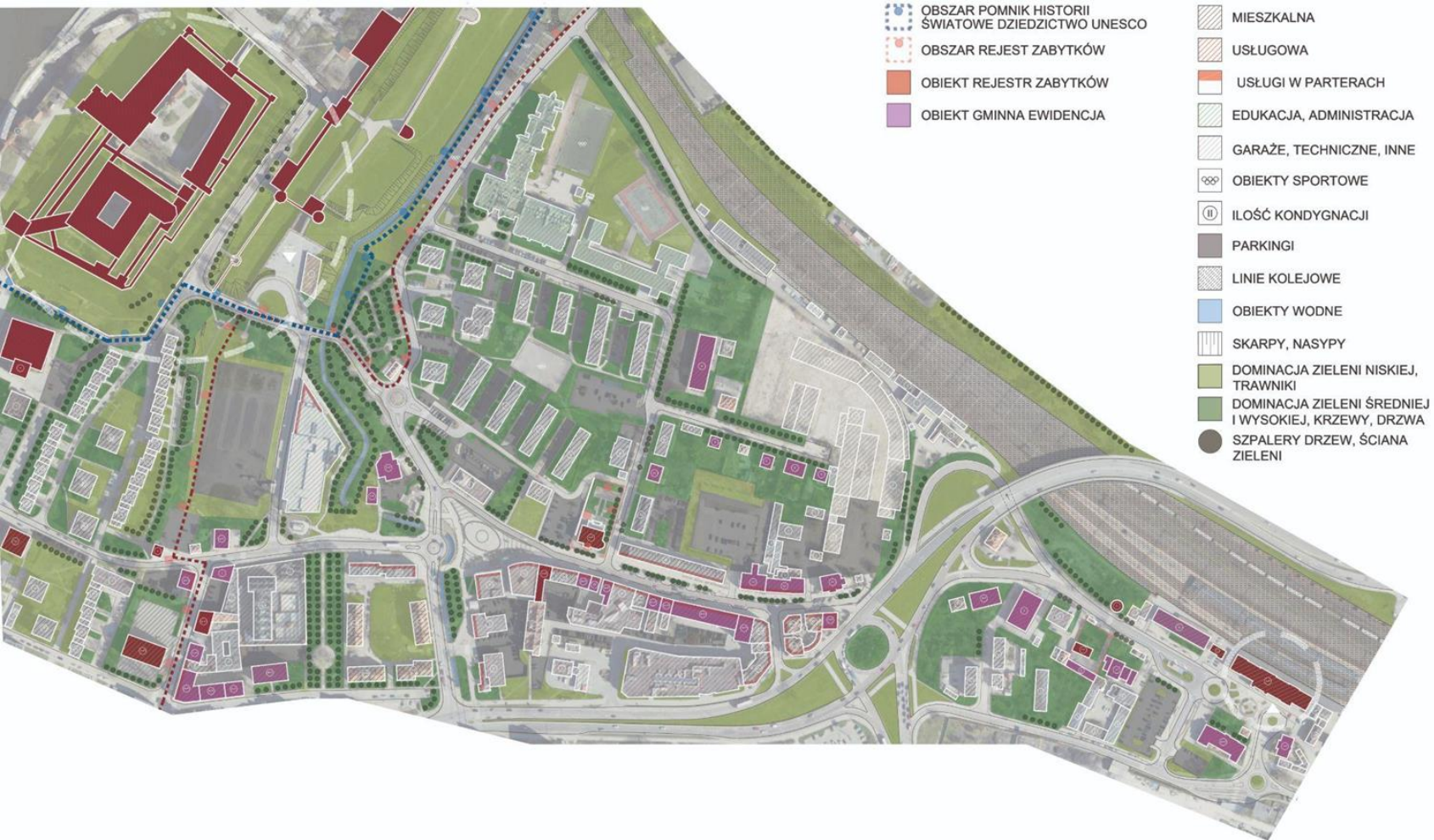
Równie jasne i logiczne w swojej strukturze miasto, zarówno dla mieszkańców, jak i przyjezdnych.



Zamek Krzyżacki
Obiekt Światowego Dziedzictwa UNESCO



Dworzec
Kolejowy





Ulica - parking



Droga krajowa nr 22



Schody, brak windy



Brak bezkolizyjnego przejścia pod trasą



Ukryta, ogrodzona Młynówka



Ogrodzony plac miejski



Luki w pierzei



Różnice terenów

- BARIERY**
- LINIE KOLEJOWE
 - DROGI PUBLICZNE
 - PRZEJŚCIA DLA PIESZYCH
 - PRZEJAZDY, TUNELE
 - SCHODY
 - OGRODZENIA, MURKI
- DROGI**
- KD-G DROGA GŁÓWNA
 - KD-Z DROGA ZBIORCZA
 - SKARPY, NASYPY
 - ODOBJE WYSOKIE
 - ODOBJE NISKIE



Widok wieży od strony dworca



Kładka nad trasą K22, widok na zamek



Kompleks muzealno - usługowy



ZAMEK KRZYŻACKI

DWORZEC KOTLEJOWY

Wieża z tarasami widokowymi



Widok na zamek z górnego tarasu



Kompleks muzealno usługowy z wieżą widokową i kładką



Forma drogowskazu w przestrzeni



Wprowadzenie w woonerf



ZAMEK KRZYŻACKI

DWORZEC GŁĘBOKIOWY

Kameralne przestrzenie



ZAMEK KRZYŻACKI

DWORZEC KOLEJOWY

Strefy rekreacyjne



ZAMEK KRZYŻACKI

DWORZEC KOLEJOWY

Miejsca wystaw i zabaw





ZAMEK KRZYŻACKI

DWORZEC KOLEJOWY

Mała architektura w charakterze założenia



ZAMEK KRZYŻACKI

DWORZEC KOLEJOWY

Plac wodny



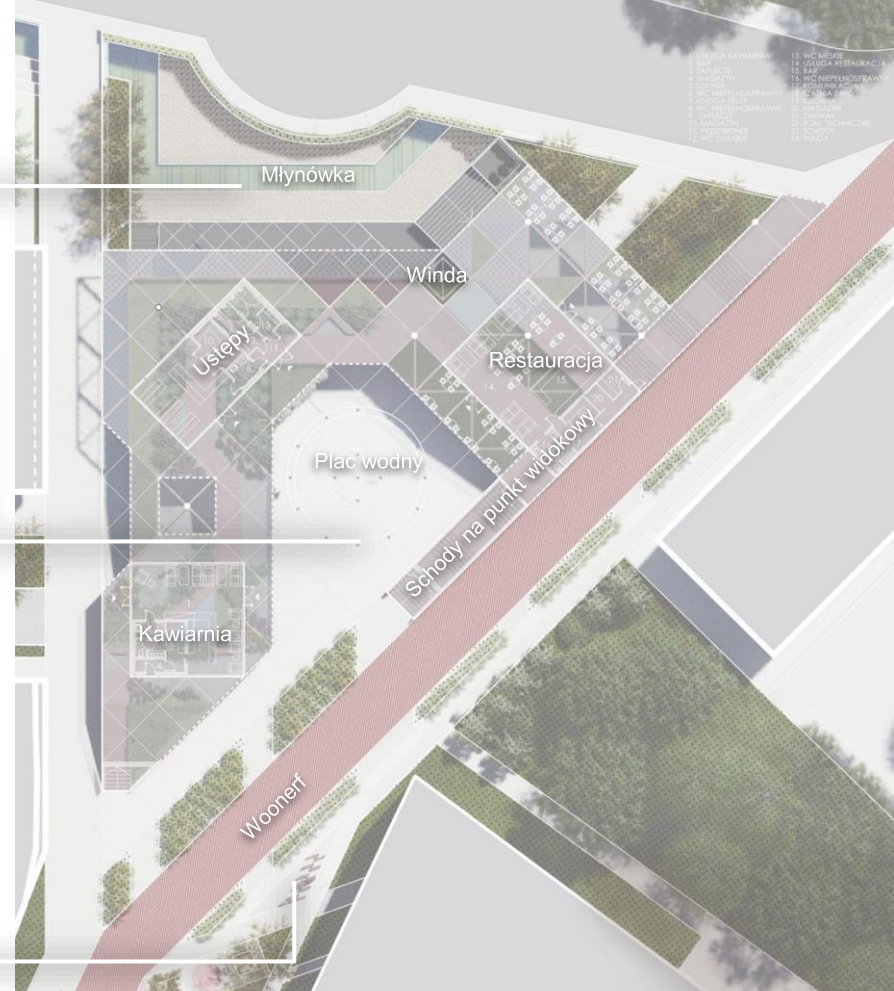
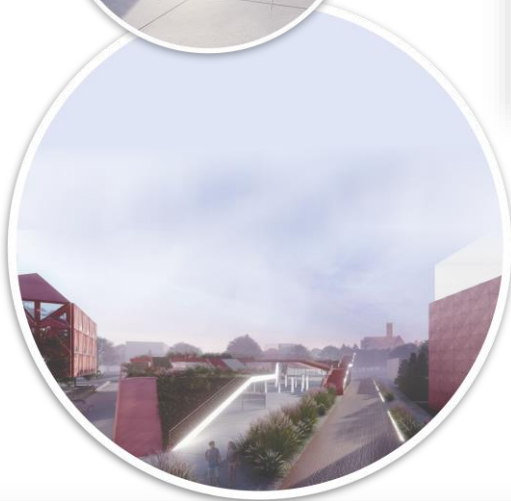
ZAMEK KRZYŻACKI

DWORZEC KOLEJOWY

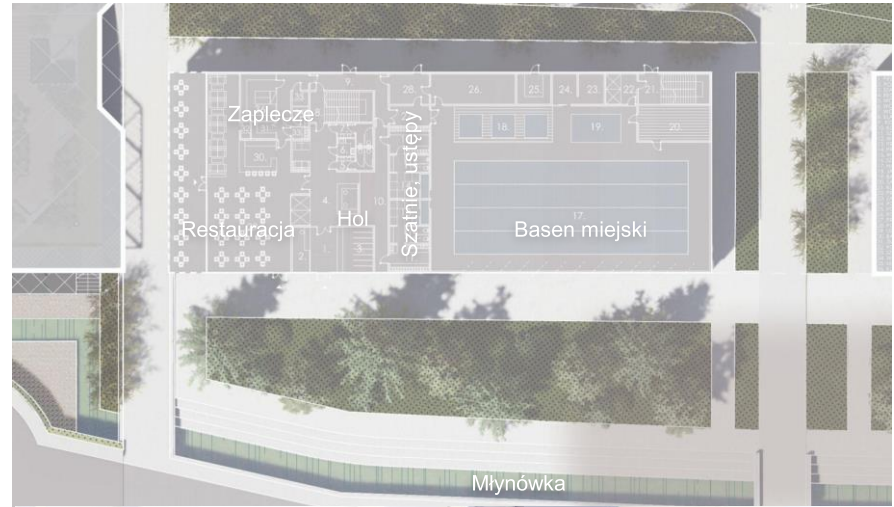
Otwarcie kanału Młynówka



Otwarcie kanału Młynówka



Plac miejski



Plac miejski





